



**ТЕХНОМОДУЛЬ
ЦЕНТР**



СМЕСИТЕЛЬ ДЛЯ БАКА ТИПА MIXER

ООО «Техномодуль Центр»

Официальный дистрибьютор на территории Российской Федерации и стран СНГ
125080, г. Москва, Волоколамское шоссе, д.13А, стр.1.
Тел. +7(495) 6449327, (495) 999-18-99
www.tm112.ru
email: info@tm112.ru

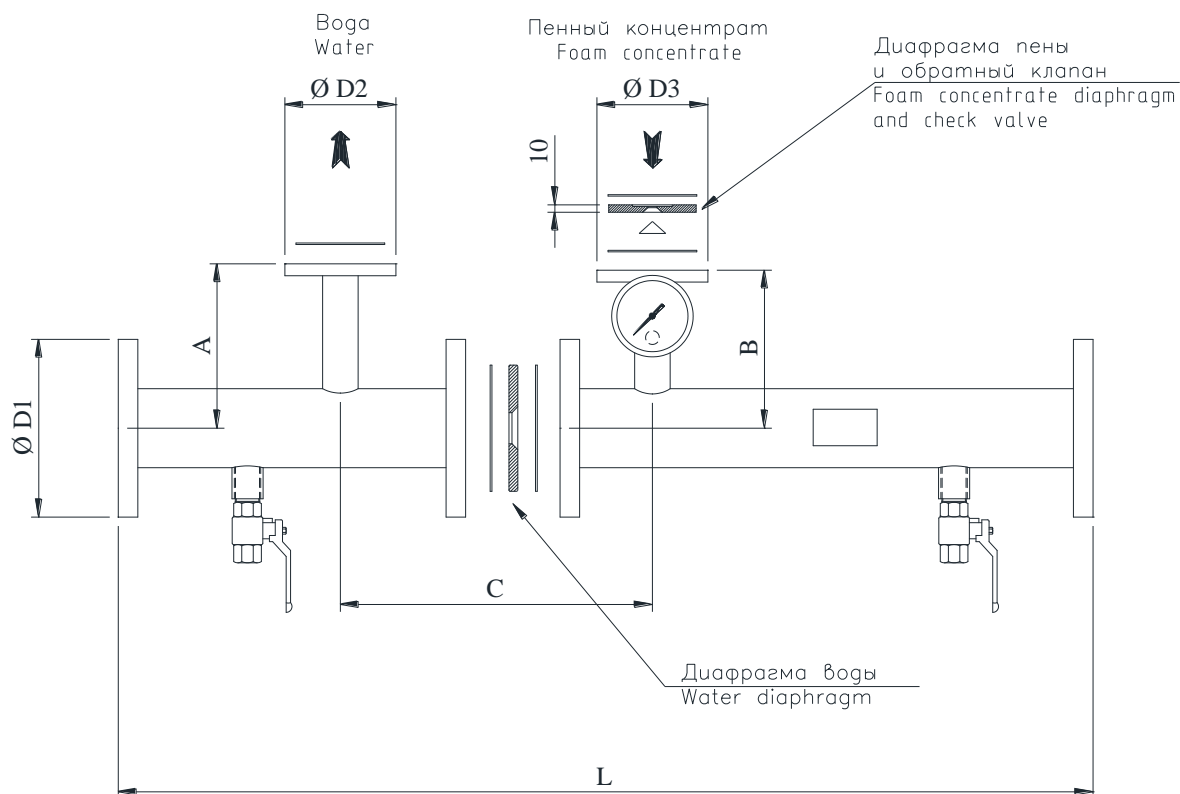
C.S.I. s.r.l.

Производство противопожарного оборудования
Ул. Roma, 94 – 27041 город Casanova Lonati (PV)- область Павия- Италия
Тел.: (+39) 0385.287070 / 287078 - Факс: (+39) 0385.287088



Модель
Mixer

Смеситель для бака с мембраной (Proportioner for bladder tank)



Ø D1	Расход л/мин (Flow Rate) l/min. MIN ÷ MAX Спектр (Range) 1:6	Ø D2	Ø D3	A mm	B mm	C mm	L mm	% Смешение (Mixing ratio)	Вес (Weight) kg
1 1/2"	50 ÷ 300	1"	1"	180	170	200	700	3% ÷ 6%	16
2"	75 ÷ 450	1"	1"	190	180	200	700	3% ÷ 6%	20
2 1/2"	110 ÷ 650	1 1/4"	1 1/4"	248	238	250	1000	3% ÷ 6%	24
3"	150 ÷ 900 200 ÷ 1250	1 1/2"	1 1/2"	254	244	250	1000	3% ÷ 6%	29
4"	300 ÷ 1800 450 ÷ 2700	1 1/2"	1 1/2"	267	257	250	1000	3% ÷ 6%	41
6"	580 ÷ 3500 910 ÷ 5500	2"	2"	294	284	260	1000	3% ÷ 6%	63
8"	1330 ÷ 8000	2 1/2"	2 1/2"	320	310	280	1000	3% ÷ 6%	86
10"	1830 ÷ 11000	3"	3"	346	336	300	1000	3% ÷ 6%	136

МАТЕРИАЛЫ – MATERIALS

Фланцы: UNI/DIN PN16 о ANSI 150 – A105	Flanges: UNI/DIN PN16 о ANSI 150 – A105
Трубы: сталь ASTM A106 Gr.B	Pipes: carbon steel ASTM A106 Gr.B
Диaphragма воды: нержавеющая сталь AISI 316	Water diaphragm: stainless steel AISI 316
Диaphragма пены: нержавеющая сталь AISI 316	Foam concentrate diaphragm: stainless steel AISI 316
Манометр: нержавеющая сталь	Pressure gauge: stainless steel
Краны: латунь никелированная	Valves: nickel plated brass
Уплотнения: асбест	Gaskets: asbestos free

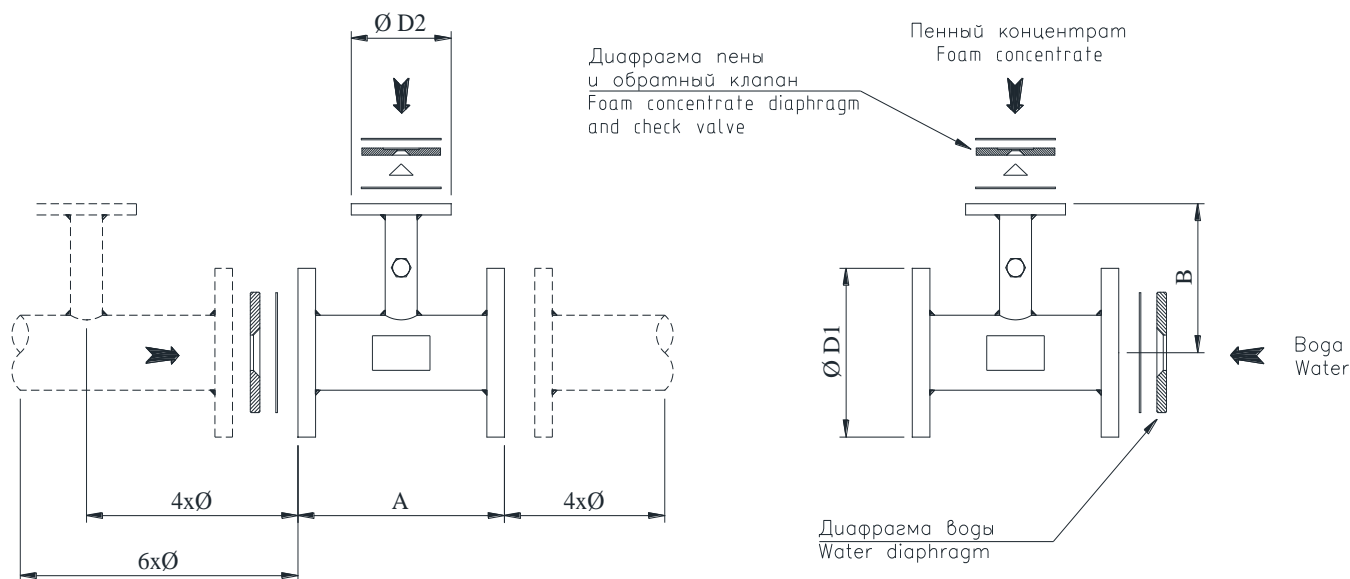
Максимальное падение давления (для спектра 1:6): 1 бар / Maximum pressuer lose: 1 bar (referred to a range 1: 6)

Рабочее давление: 16 bar / Design pressure: 16 bar

По запросу спектр 1:10 (Максимальный расход делить на 10) но с бóльшим падением давления/ For Range 1:10 (Maximum Flow Rate divided to 10) but more pressure loss.

Mod.
Mixer/ST

Компактный смеситель для бака с мембраной (Proportioner for bladder tank)



Ø D1	Расход (Flow Rate) л/мин (l/min) MIN ÷ MAX	Падение давления (Pressure losses) bar	Ø D2	A mm	B mm	% Смешение (Mixing ratio)	Вес (Weight) kg
2" ½	75 ÷ 650	0,1 ÷ 0,8	1" ¼	216	238	3% ÷ 6%	12
3"	100 ÷ 900 150 ÷ 1250	0,1 ÷ 0,8	1" ½	216	244	3% ÷ 6%	16
4"	250 ÷ 1800 380 ÷ 2700	0,1 ÷ 0,8	1" ½	216	257	3% ÷ 6%	22
6"	450 ÷ 3500 650 ÷ 5500	0,1 ÷ 0,8	2"	216	284	3% ÷ 6%	35
8"	1100 ÷ 8000	0,1 ÷ 0,8	2" ½	256	310	3% ÷ 6%	45
10"	1680 ÷ 11000	0,1 ÷ 0,8	3"	300	336	3% ÷ 6%	65

MATERIALI – MATERIALS

Фланцы: UNI/DIN PN16 o ANSI 150 – A105	Flanges: UNI/DIN PN16 o ANSI 150 – A105
Трубы: сталь ASTM A106 Gr.B	Pipes: carbon steel ASTM A106 Gr.B
Диaphragма воды: нержавеющая сталь AISI 316	Water diaphragm: stainless steel AISI 316
Диaphragма пены: нержавеющая сталь AISI 316	Foam concentrate diaphragm: stainless steel AISI 316
Уплотнения: асбест	Gaskets: asbestos free

Максимальное падение давления: 1 bar / Maximum pressuer lose: 1 bar

Рабочее давление: 16 bar / Design pressure: 16 bar